

3X ENGINEERING









REINFORCEKIT® PATCH



SOLUCIÓN DE REPARACIÓN COMPUESTA PARA REFUERZO DE TANQUES Y RECIPIENTES A PRESIÓN



ONSHORE / OFFSHORE

-  Cualquier diseño
-  Cualquier diámetro
-  Cualquier tamaño de defecto
-  Almacenamiento y a presión
-  -50°C hasta +150°C
-  Crudo  Gas  Agua

REINFORCEKiT® PATCH, es un sistema de reparación de parches de capas húmedas diseñado para reforzar tanques y recipientes a presión, restaurar la integridad de los activos originales y evitar un mayor deterioro.

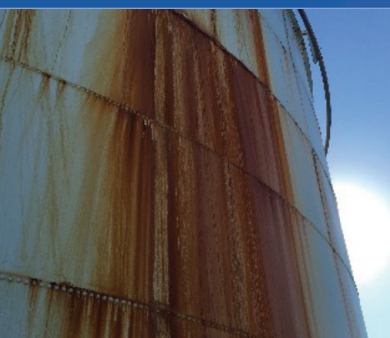
Esta tecnología compuesta hecha de varios parches de Kevlar® y resina epóxica bicomponente es una excelente alternativa a la placa de metal soldada y al reemplazo de equipos.

3X ENGINEERING (3X) desarrolló su propio software para diseñar la reparación y definir los requisitos de material de acuerdo con las normas ISO 24.817, ASME PCC-2 y API 653.

GAMA REINFORCEKiT® PATCH



ONSHORE / OFFSHORE



CORROSIÓN EXTERNA



CORROSIÓN INTERNA



DEFECTOS PASANTES,
FUGAS, AGUJEROS



ABOLLADURAS, GRIETAS,
DAÑOS MECÁNICOS...

CARACTERÍSTICAS Y BENEFICIOS DEL REINFORCEKiT® PATCH

- › Hecho a la medida para cada reparación
- › Reparación en línea (no hay pérdida de producción)
- › Rendimiento a largo plazo (hasta 20 años de vida útil)
- › Diseñado de acuerdo a las normas (ISO 24.817, ASME PCC-2 y API 653)
- › Producto versátil con una amplia gama de aplicaciones (tanques de almacenamiento y GRP, recipientes a presión, separadores, columnas...)
- › Adecuado para cualquier tanque (pared, techo y placa inferior) y cualquier diámetro y diseño de recipiente a presión
- › No hay limitantes de presión ni en tamaño de defectos
- › Producto fácil de usar (no trabajo en caliente, reparación no conductora, producto ligero)
- › Instalación sólo por personal calificado y certificado
- › Trazabilidad mediante etiqueta inteligente

DOC MKT 037 - B - SP - IC - 03 / 2024

APLICACIÓN DEL REINFORCEKiT® PATCH



Diseñado bajo
ISO 24.817 y
ASME PCC-2



Preparación superficial
Sa2½ / St3 y rugosidad
Rz > 60 µm



Aplicación
de masilla 3X



Preparación
de resina epóxica
bicomponente 3X



Instalación de parches
de Kevlar® con resina 3X



Protección final
y etiqueta de
trazabilidad



9, avenue Albert II - 98 000 MONACO
+ 377 92 05 79 81
info@3xeng.com
www.3xeng.com

